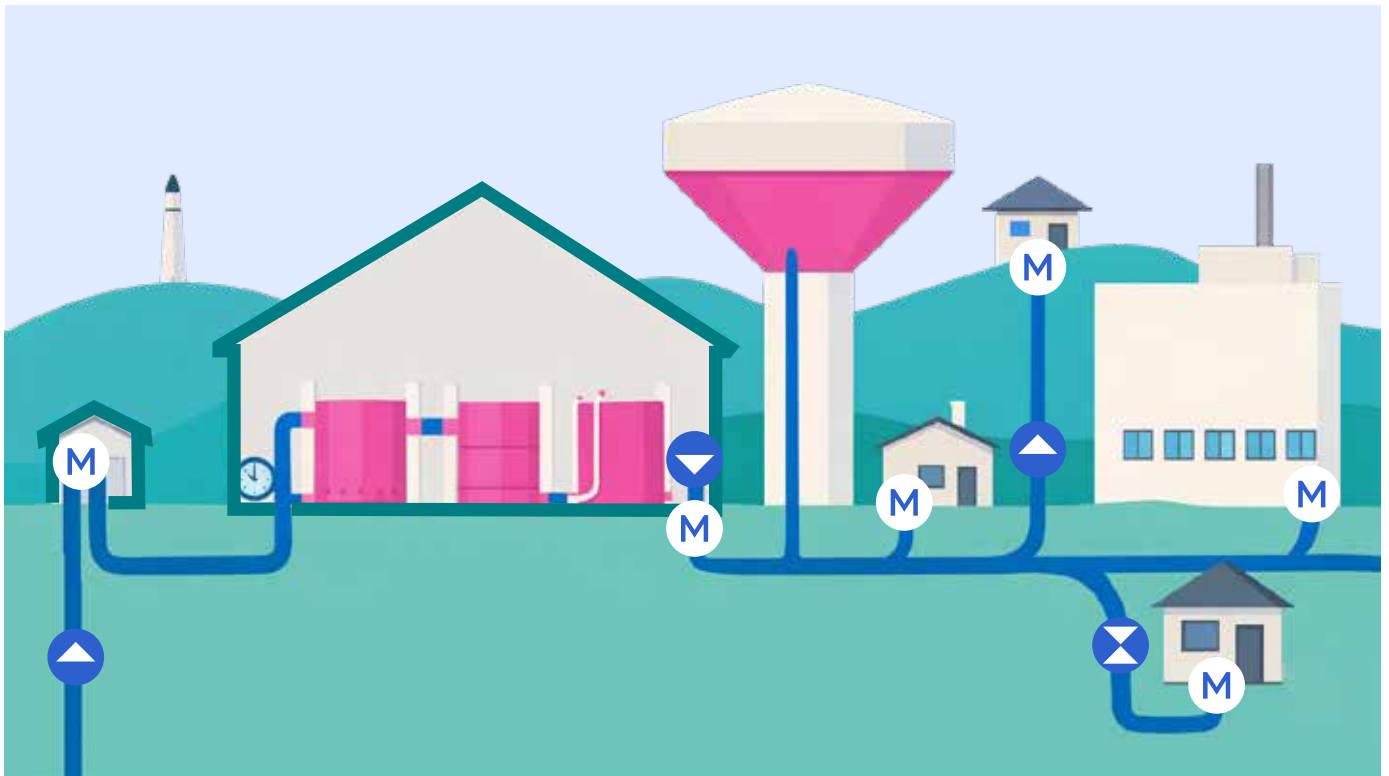




# Hygiejnekrav produktionsanlæg



Drikkevand er en fødevare. Hvis det bliver forurenet, kan vi blive syge af at drikke det. Det er derfor vigtigt med en god hygiejne, når du arbejder med drikkevand.

### GRØN ZONE

Ikke i direkte kontakt med drikkevand. Forurening er uønsket.

### BLÅ ZONE

Med komponenter der senere kommer i kontakt med drikkevand.

### RØD ZONE

I direkte kontakt med drikkevand.

## Brug af kemi



Du må kun anvende QA-godkendte kemikalier. Undgå at spilde.

## Grøn zone - Lagerområder, gangarealer mv.



Tøj, værktøj og materiel skal være rent.



Du skal altid tage hensyn til vejret, hvis arbejdet foregår udendørs.

## Blå zone – Rørarbejde, service på boringsanlæg mv.



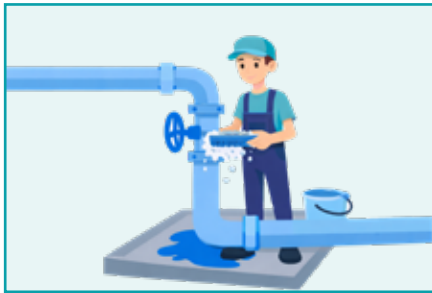
Arbejdstøjet skal være rent.



Nyt rent plastfolie eller lign. udlægges på stedet og desinficeres.



Værktøj og komponenter skal desinficeres. Hænder skal vaskes inden arbejdets udførelse.



Arbejdsstedet skal afvaskes for snavs inden adskillelse påbegyndes.



Der skal altid tages hensyn til vejret, hvis arbejdet foregår udendørs.



Efter endt arbejde tages vandprøver stikprøvevis.

## Rød zone – Iltningsbassin, filter, rentvandsbeholder mv.



Nyt rent plastfolie udlægges ved arbejdsstedet og desinficeres.



Hænder skal desinficeres og derefter iføres en ren overtræksdragt, fodtøj og gummihandsker.



Beklædning, værktøj, hænder, materiel og materialer skal være desinficeret.



Arbejdsstedet skal desinficeres efter udførelse af arbejdet.



Der skal anvendes rent værktøj uden træskafter. Værktøj skal desinficeres inden indgang til procesanlægget.

## Generelt



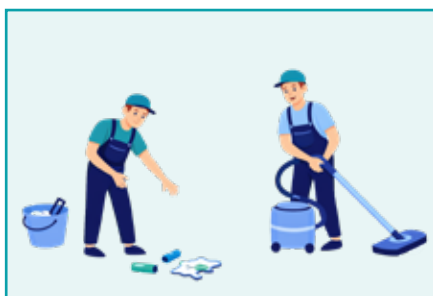
Komponenter skal sikres mod forurening ved transporten.



Når ledningsarbejdet er udført, skal den nye ledning skylles igennem.



For at materialer og værktøj ikke bliver forurenet, skal bilen holdes ren.



Ved arbejdstids ophør, skal du rydde op.



Sørg for at holde døre og vinduer lukket samt at benytte affalds-spande og toilet. Europaller og -rammer er forbudt på vandværkerne.

## Er uheldet ude?

Hvis du har mistanke om, at der har været smådyr, spildevand, jord, overfladevand, regnvand, rørsplåner, kemikalier, affald eller andet i ledningsanlægget, så der er risiko for en forurening, skal der straks tages kontakt til kontrolcenteret på telefon 70 20 04 81

## Gør sådan:

### Beredskab

- Stands ulykken
- Sig noget
- Gør noget
- Vær hurtig
- Følg op

